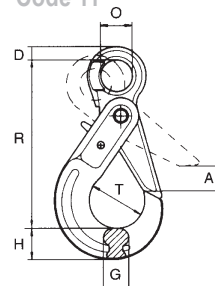


Automatik-Haken mit Öse und unter Last selbst schließender Sicherung

Güteklasse 8

Nenngröße	Tragfähigkeit kg	Maßtabelle							Gewicht kg/Stück	Art.-Nr.
		A mm	D mm	G mm	H mm	O mm	R mm	T mm		
6-8	1.120	28	11	16	22	21	109	35	0,5	SNE06
7/8-8	2.000	34	12	20	26	27	135	43	0,9	SNE78
10-8	3.150	45	16	25	30	34	168	56	1,6	SNE10
13-8	5.300	51	20	35	40	40	205	69	3,2	SNE13
16-8	8.000	60	27	36	50	50	251	80	6,1	SNE16

Code 11



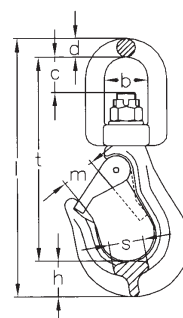
SIKA-Wirbelhaken Typ WHS mit Messinggleitlager

Güteklasse 8

besonders stabiler und sicherer Verschluss, rot lackiert, Sicherheitsverschluss verzinkt

Nenngröße	Tragfähigkeit kg	Maßtabelle								Gewicht kg/Stück	Art.-Nr.
		l mm	t mm	c mm	b mm	d mm	h mm	s mm	m mm		
6-8	1.120	177	137	25	34	13	27	21	19	0,7	2631006
7-8	1.500	205	160	27	36	15	30	27	24	1,1	2631007
8-8	2.000	226	178	31	38	16	32	30	28	1,3	2631008
10-8	3.150	260	200	33	42	18	42	31	33	2,4	2631010
13-8	5.300	352	281	55	64	24	47	42	44	5,2	2631013

Code 05



* Wirbelhaken nur in geradem Zug belasten.

* Zur Drehung des Hakens unter Last sind nur Wirbelhaken mit Kugel- oder Wälzlager geeignet.

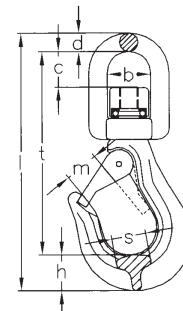
SIKA-Wirbelhaken Typ WHS mit Kugellager, unter Last drehbar

Güteklasse 8

besonders stabiler und sicherer Verschluss, rot lackiert, Sicherheitsverschluss verzinkt

Nenngröße	Tragfähigkeit kg	Maßtabelle								Gewicht kg/Stück	Art.-Nr.
		l mm	t mm	c mm	b mm	d mm	h mm	s mm	m mm		
6-8	1.120	177	137	25	34	13	27	21	19	0,8	2630006
7-8	1.500	205	160	27	36	15	30	27	24	1,2	2630007
8-8	2.000	226	178	31	38	16	32	30	28	1,4	2630008
10-8	3.150	260	200	33	42	18	42	31	33	2,5	2630010
13-8	5.300	352	281	55	64	24	47	42	44	5,7	2630013

Code 04



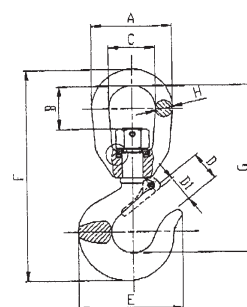
* Wirbelhaken nur in geradem Zug belasten.

Wirbelhaken mit Wälzlager Typ LHW mit Hakensicherung

Güteklasse 8

Tragfähigkeit kg	Maßtabelle									Gewicht kg/Stück	Art.-Nr.
	A mm	B mm	C mm	D mm	D1 mm	E mm	F mm	G mm	H mm		
3.200	81	45	47	32	27	103	222	175	17,0	1,51	30610001
5.400	106	55	64	38	32	125	274	214	21,0	3,70	30613001
8.000	129	70	77	46	40	165	337	264	26,0	6,60	30616001
11.500	148	74	90	58	50	193	395	308	29,0	10,25	30618001
16.000	165	86	96	65	58	221	445	344	34,5	15,80	30620001
22.000	200	114	120	85	78	282	543	427	40,0	26,00	30622001
30.000	235	125	139	90	82	348	645	505	48,0	60,00	30630001

Code 25



Gebrauchshinweise für Haken

- stoßartige Belastungen meiden
- Montage nur von sachkundigen Personen
- nie die Hakenspitze, sondern den Hakengrund belasten
- Haken nicht verdrehen
- Haken ohne Sicherung, z.B. Containerweitmaulhaken Typ CWH, auf keinen Fall bei Bauarbeiten verwenden - sie sind nur zulässig, wenn

durch besondere Unfallgefahren beim Absetzen der Last ein Aushängen ohne Mitwirkung eines Anschlägers notwendig ist (z.B. in Gießereien)

- die Tragfähigkeit ist von der Hakentemperatur abhängig:

-40 °C bis +200 °C	100 %
über +200 °C bis +300 °C	90 %
über +300 °C bis +400 °C	75 %
über 400 °C	nicht zulässig